

infill systems u.s.
www.infillsystems.us

infill systems u.s.
www.infillsystems.us

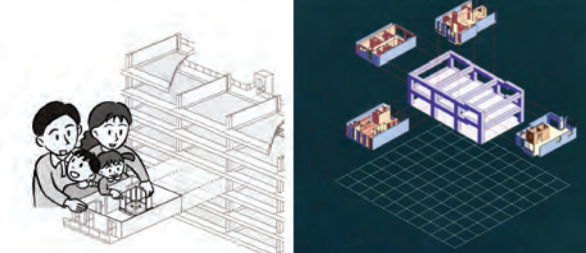
OPEN BUILDING

OPEN BUILDING (开放式建筑) 使建筑物有更高的价值, 这是一个面向用户的规划方式

OPPORTUNITY FOR COOPERATION

合作机会

ISUS
Cablestud
www.infillsystems.us



INFILL SYSTEMS US LLC公司提供世界上最先进的设计方法和可以自定义的灵活建筑室内产品——“自家门户内的一切”，包括CABLESTUD（电缆通道插入件，灵活与简单的电缆系统）与 MATRIX TILE SYSTEM（马特列克斯地砖系统，灵活的管道与风道）

这些产品给开发商的好处是可以快速的方式进行建设，而把平面设计的决策留到后来。这就向开发商提供了最大程度的决策灵活性，保证项目能够适应市场需要。每一层的平面与其上下层无关。这种方案也使用户能够决定自己要购买的是什么。效果：可持续性，面向顾客、灵活建筑。

本公司愿意以30万美元提供给你完整的先进技术和服。有兴趣者人可以建学建筑与工程设计所有有限公司（王昊 Wanghao@jxaedi.com)联系。

完整的文档：我们将提供INFILL SYSTEM完整的知识产权（CableStud + Matrix Tile System）包括所有图纸、测试结果、官方认证、材料规格、设施装置的照片、安装手册、发表的论文文章，等等；

功能性模型：本公司将提供一个完整的、安装好的、全功能性的模型，包括安装所需的熟练技工，材料与部件：Cablestud（电缆通道插入件）与Matrix tiles（马特列克斯地砖）、金属支架、石膏板、地面铺设层、地面装修（地砖等），各种电缆和低压设施、排水及供水管、调节阀、阀门以及连接器、下水道设施、挂柜、门与门框，以上均符合设计要求。模型所占面积约30平米，符合荷兰规范。我们的合作伙伴将提供一个有足够垂直尺度的温度控制的安全的空间，以安装该模型（包括水平混凝土楼板、水源、电源、中水及污水排出连接点）以及可以存储各种填充部件的空间。

培训计划：我们提供三周现场培训，包括开放式建筑设计、基本建造技术、填充系统供应和安装（英语教学，配中文翻译）；

年度报告：在不增加额外费用的前提下，我们会以年报的形式为我们的合作伙伴提供三年的升级服务

持续的技术和营销支持：此外我们准备在有咨询费用的基础上提供发展策略及所需资源，在中国市场不断完善INFILL SYSTEM产品，以便使INFILL SYSTEM有更好的市场。

荷兰德夫特的INFILL SYSTEM BV拥有 MATRIX TILE SYSTEM的知识产权。INFILL SYSTEM BV有意转让相关技术知识，国内企事业有兴趣者可建学建筑与工程设计所有有限公司（联系人：王昊）联系。

Molenvliet: Papendrecht, The Netherlands (architect: Frans van der Werf) NEXT 21: Osaka, Japan (architectural team directed by Yosiotike tida)



Arabianrants: Helsinki, Finland (architect: Esko Kahri)



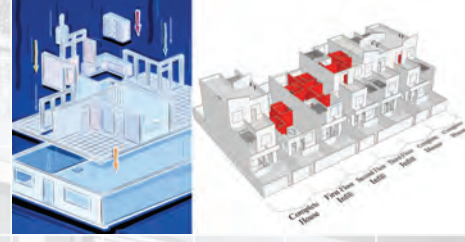
两个市场:

基础建筑业

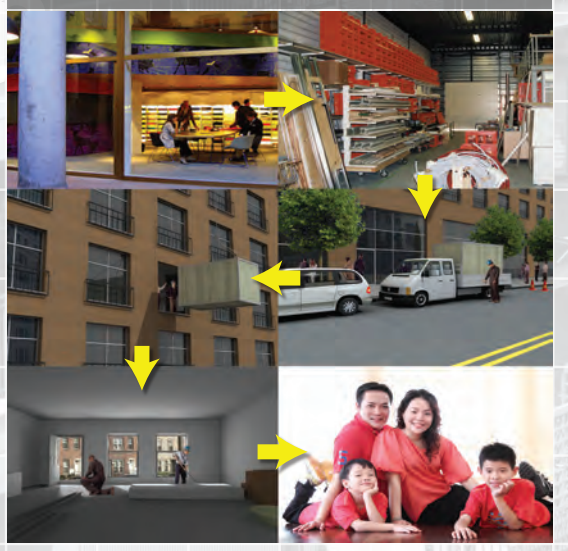


Heijin S/I Housing Beijing, China (architect: CNERC)

填充工业

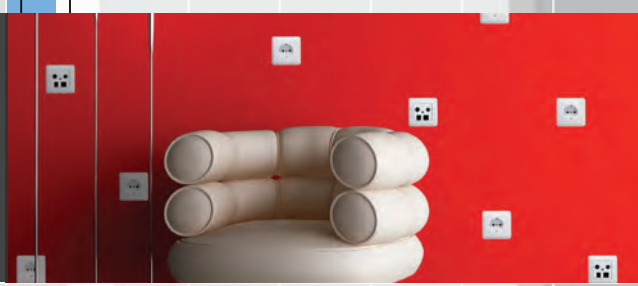
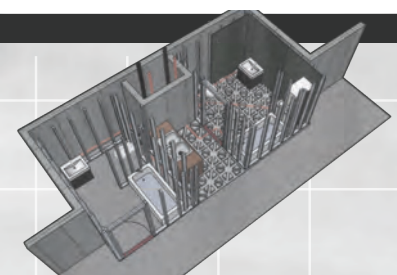


一个填充业的公司在建筑物内部需要适应每一变化情况下进行市场运作。



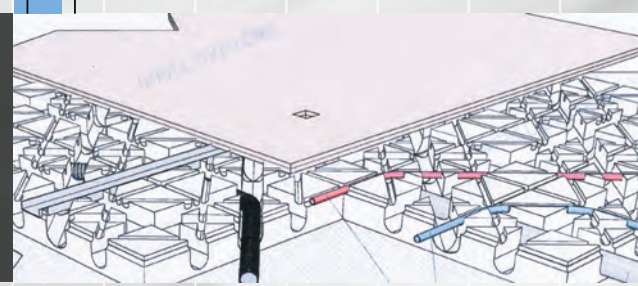


Gyproc Cable Stud C75 profiel
Gyproc gipskartonplaat 12,5 mm



CABLESTUD

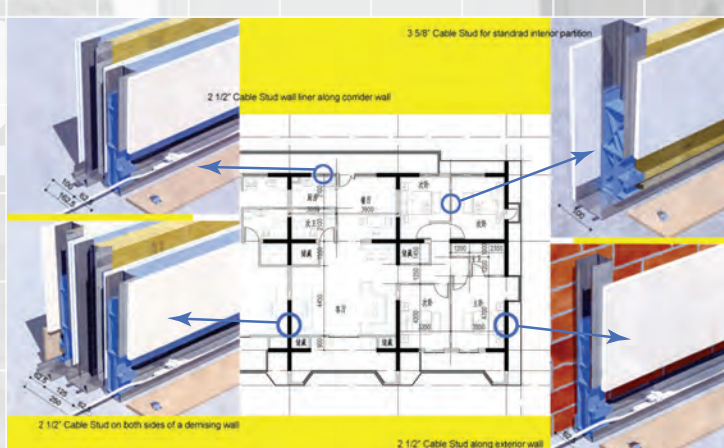
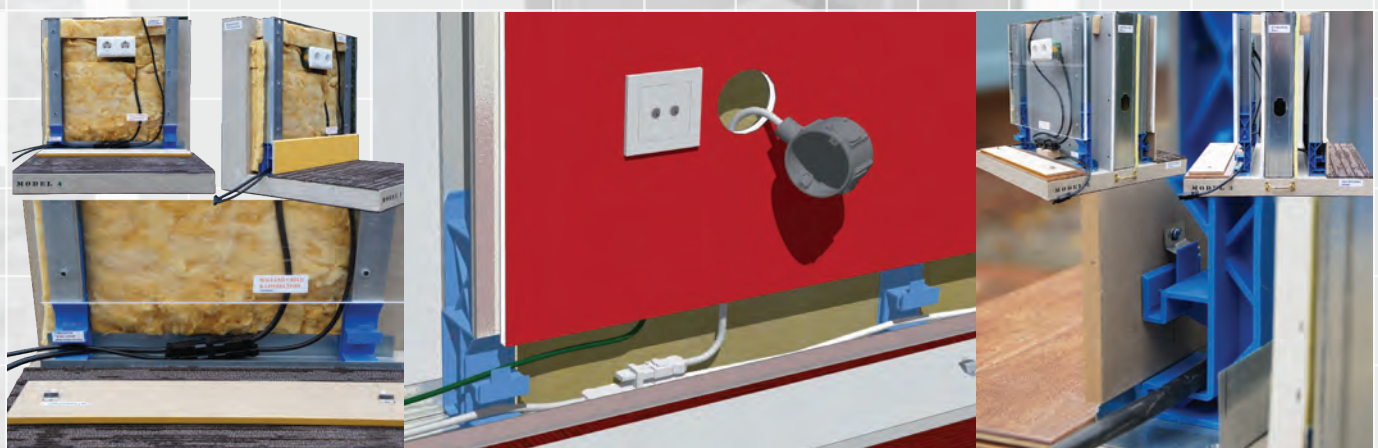
电缆通道插入件



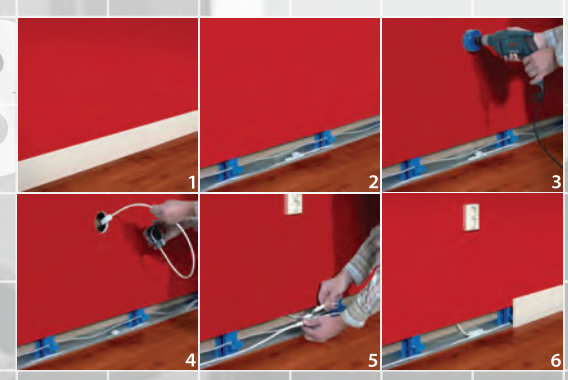
MATRIX TILE

马特列克斯地砖系统

CABLESTUD (电缆通道插入件) 以一种专用的夹具将电气和数据电缆放置在一个可以迅速拆卸的基板内, 它的安装可在室内隔墙的支架及石膏板已安装后进行, 其安装成本低于常规做法。CABLESTUD (电缆通道插入件) 符合现行规范标准, 可采用各种快速安装产品如 MOLEX (莫莱克斯), Wago (万可) 或 Wieland (威琅电气)。它用耐火塑料制造, 成为隔墙的一个组成部分, 已通过各项隔音和结构、应力测试。

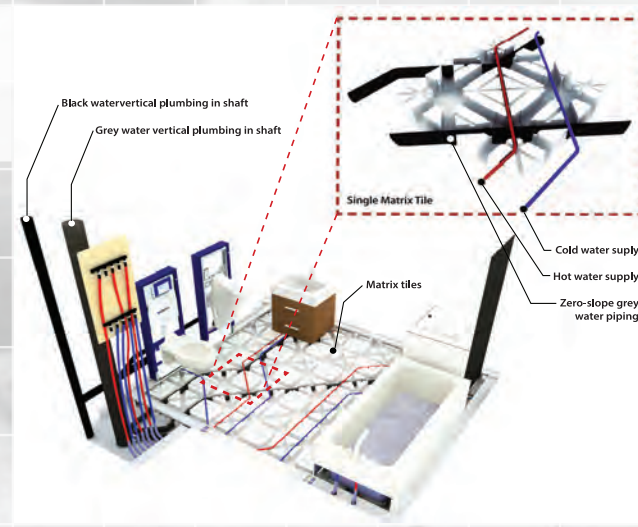


CABLESTUD (电缆通道插入件) 提供了:
灵活的建造过程:
• 快速变化设备的布局;
• 在最终安装前, 由最终用户选择插座、开关和数据端口位置;
• 简化的灵活运作 / 检验流程
灵活的利用空间:
• 快速适应新的需求、设备和家具布局的布线系统;
• 设备升级再不需要打开墙体, 破坏装修;
更低的成本:
• 初次装修强弱电安装一次完成, 有效的降低劳动力成本;
• 装修改造更加方便, 有效的降低劳动力成本



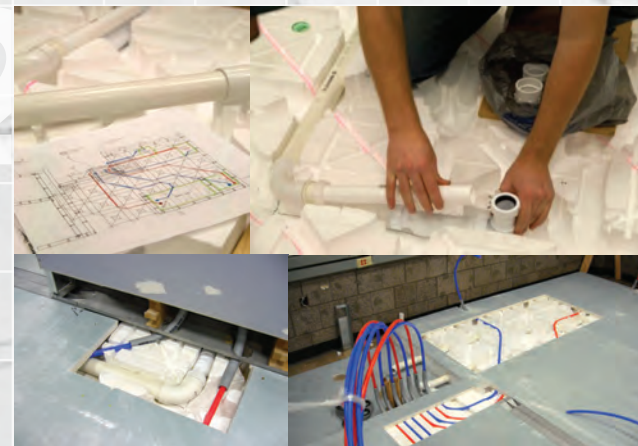
CABLESTUD (电缆通道插入件) 解决方案优于传统方案把电缆埋在墙里的传统方案已经过时了, 传统方案需要找很多电气分销商。传统的安装方法也就意味着插座、开关、壁灯和数据端口的位置必须在选好设备和家具规格之前就确定了。“电缆通道插入件”提供了有效的解决方案, 同时添加一个小的前期材料的成本 (每个支柱的成本大约是10美元) 比起节约的时间来说, 很划算。

荷兰德尔夫特的 Infill Systems BV公司拥有 CABLESTUD (电缆通道插入件) 的知识产权。



The MATRIX TILE System (马特列克斯地砖系统) 马特列克斯地砖系统可在一个使用条件已固定的空间内迅速并精确地安装管道以保证最佳的平面布置。其适用于新建、改建 (全屋或一个单元), 保证决策的灵活性。

MATRIX 地砖铺设在水平地板上。地砖内设有不同尺寸的凹槽, 有若干水平“分区”, 可以放置各种服务管道, 包括热水管、冷水管、中水管、供暖管 (供暖气片或地板采暖)、平扁截面的通风管及煤气管等。特别值得注意的是0坡度的中水管, 这是2009年欧盟 KOMO-KIWA 专门批准的一种方法。管道铺设后, 在地砖表面再铺设一层防火地板。



马特列克斯地砖系统有很多优点:
让开发商 / 工程投资人
• 推迟决定平面图和设备,
• 满足特殊用户平面布局的要求
• 减少多户居住房屋内人们使用的冲突
使承包商 / 安装者:
• 增强了现场效率和管道设施的工艺控制
• 减少了管道维护和空间排列成本
• 使用低截面的水封或无水废气阀, 避免地板穿孔, 改善管道间的协调, 改进质控措施。

对住户 / 用户:
• 可以再初始阶段使平面布置个性化, 又可在后期对平面布置进行修改;
• 避免邻居间的矛盾和争端;
• 改善用户间的隔音

荷兰德尔夫特的 Infill Systems BV公司拥有 Matrix Tile System (马特列克斯地砖系统) 的知识产权, 在若干欧洲国家受专利保护。荷兰德尔夫特的 Infill Systems BV公司有兴趣以一笔总额向中国的一家投资商提供全部技术信息、测试结果、图纸及模型。